

GÎTE DE LA VALLIÈRE - PERRECY-LES-FORGES - SUD BOURGOGNE

GÎTE DE LA VALLIÈRE - PERRECY-LES-FORGES

Location de vacances pour 10 personnes maximum à
Perrecy-Les-Forges

<https://gitedelavalliere71.fr>

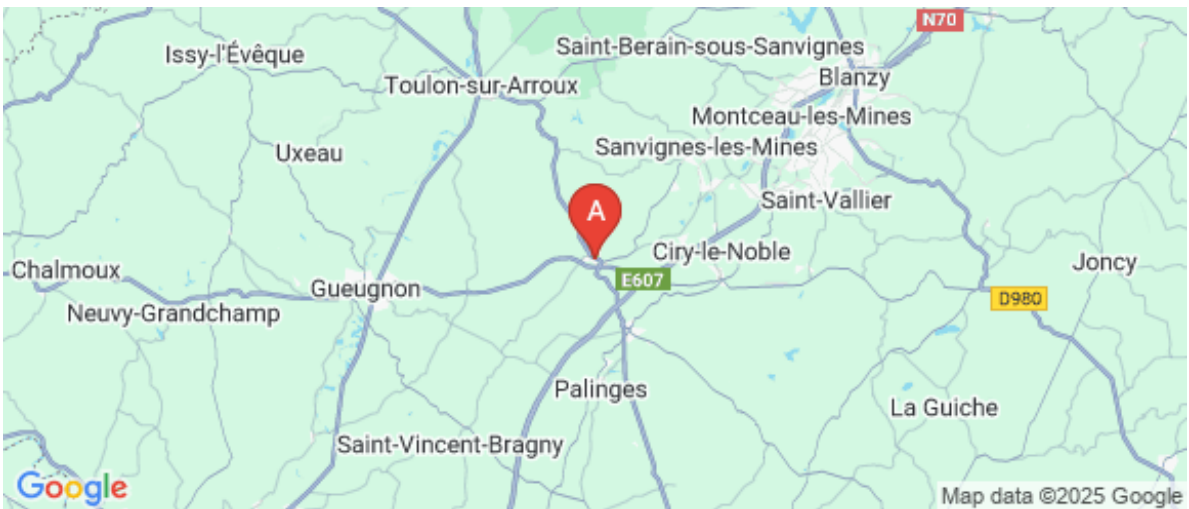




Gîte de La Vallière

☎ 06 81 25 53 47

A Gîte de La Vallière - Perrecy-Les-Forges : 23
Grande Rue 71420 PERRECY-LES-FORGES





Gîte de La Vallière - Perrecy-Les-Forges



Maison



10

personnes



4

chambres



200

m2



Le gîte de la Vallière vous accueille dans "la maison du 15 siècle" située au centre du village de Perrecy les Forges en Bourgogne du Sud, entre Charolais et Morvan.



Cette grande maison, d'une capacité de 10 personnes maximum, bénéficie d'équipements haut de gamme et est composée de :

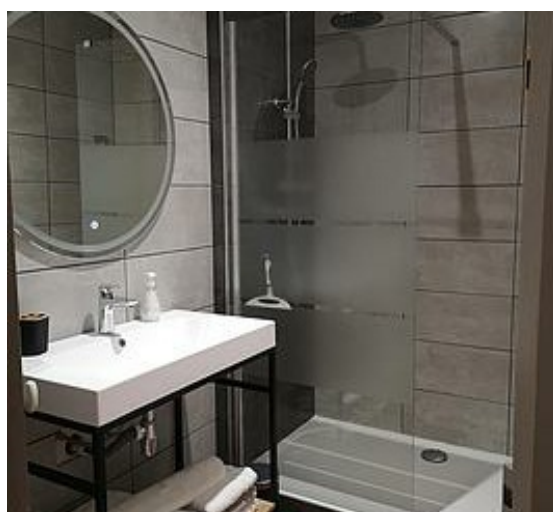
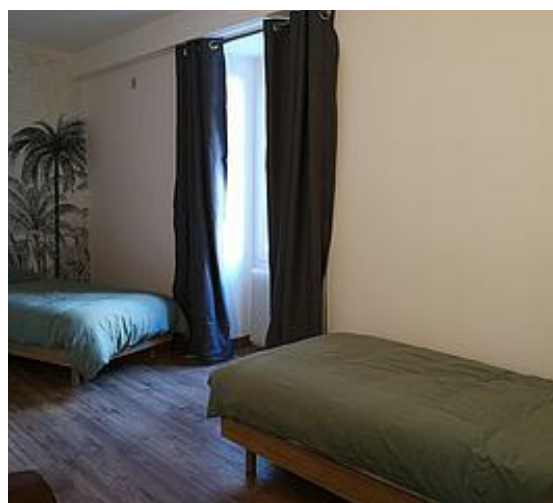
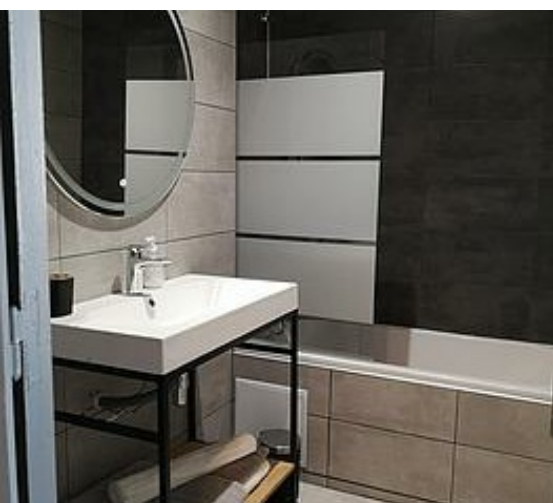
- une grande cuisine entièrement équipée (four, plaque de cuisson, hotte, réfrigérateur-congélateur, lave vaisselle, micro-ondes, senseo, cafetière, bouilloire, grille-pain, appareil à raclette/pierrade, lave-linge et sèche linge),
- un grand salon avec télévision, billard, livres, jeux de société,
- une chambre au rez-de-chaussée avec un lit de 160,
- une chambre au rez-de-chaussée avec 3 lits de 90,
- une salle d'eau au rez-de-chaussée,
- un WC indépendant au rez-de-chaussée,
- une suite parentale à l'étage avec un lit de 160,
- une suite parentale à l'étage avec un lit de 160 et un lit de 90.

Possibilité de rajouter un lit de 90 dans la chambre du rez-de-chaussée avec lit de 160 (facturation supplémentaire).

À l'extérieur, dans une cour fermée, salon de jardin, parasol et barbecue. Dans l'autre partie de la cour, terrain de pétanque. La location se fait à la semaine ou au week-end en fonction des disponibilités.

Un endroit idéal pour vos week-ends et vacances entre amis ou en famille !





Pièces et équipements

Chambres	Chambre(s): 4	dont lit(s) 1 pers.: 4
	Lit(s): 7	dont lit(s) 2 pers.: 3
	3 lits de 160 et 4 lits de 90	
Salle de bains / Salle d'eau	À l'étage une salle de bain privée de la suite parentale. A l'atge une salle d'eau privée de la suite parentale. Au rez-de-chaussée une salle d'eau commune aux deux chambres.	
WC	WC: 3	
	WC communs	WC privés
	WC commun au rez-de-chaussée. Un WC privé dans chaque suite parentale.	
Cuisine	Cuisine américaine	Appareil à raclette
	Combiné congélation	Four
	Four à micro ondes	Lave vaisselle
	Réfrigérateur	
	Grande cuisine entièrement équipée (four, plaque vitrocéramique, hotte, réfrigérateur congélateur, lave-vaisselle, micro-ondes, senseo, cafetière, bouilloire, grille pain, lave linge et sèche linge).	
Autres pièces	Salon	
Media	Télévision	
Autres équipements	Lave linge privatif	Sèche linge privatif
	Matériel de repassage	
Chauffage / AC	Chauffage	
Exterieur	Abri couvert	Barbecue
	Cour	Jardin privé
	Salon de jardin	Terrain clos
Divers	Terrain de pétanque	
	Billard	
	Coin bibliothèque	
	Jeux de société	

Infos sur l'établissement



Communs

Entrée indépendante

Habitation indépendante



Activités



Réseaux



Stationnement

Parking



Services



Extérieurs

Terrain de pétanque

Terrasse privative dans une cour fermée avec salon de jardin et barbecue.

A savoir : conditions de la location

Arrivée	Séjour à la semaine : arrivée à partir de 17h00 le samedi. Séjour le week-end : arrivée à partir de 17h00 le vendredi.
Départ	Séjour à la semaine : départ le samedi matin 10h00. Séjour le week-end : départ le dimanche soir 17h00.
Langue(s) parlée(s)	Français
Annulation/Prépaiement/Dépôt de garantie	Un acompte est demandé à la réservation. Un dépôt de garantie de 1000 euros est à prévoir à l'arrivée.
Moyens de paiement	Chèques bancaires et postaux Espèces Virement bancaire
Ménage	Forfait ménage de fin de séjour obligatoire 85 euros.
Draps et Linge de maison	Draps et/ou linge compris
Enfants et lits d'appoints	Lit bébé Lit parapluie mis à disposition
Animaux domestiques	Les animaux ne sont pas admis.

Tarifs (au 22/12/25)

Gîte de La Vallière - Perrecy-Les-Forges

La location "week-end" est du vendredi 17h00 au dimanche 17h00. Pour une location inférieure à une semaine (minimum 2 nuits et hors week-end) ou pour une partie du gîte (minimum 2 chambres), un devis vous sera transmis sur demande. La taxe de séjour est à régler en supplément ainsi que le forfait ménage.

Tarifs en €:	Tarif 1 nuit en semaine (L, M, M, J, D)	Tarif 1 nuit en weekend (V ou S)	Tarif 2 nuits weekend (V+S)	Tarif 7 nuits semaine
du 01/01/2025 au 31/12/2025			450€	850€

Mes recommandations

Toutes les Activités

Découvrir Creusot Montceau

OFFICE DE TOURISME CREUSOT MONTCEAU

WWW.CREUSOTMONTCEAUTOURISME.FR

**CREUSOT
MONTCEAU**
TOURISME



Le Dragon d'Or

☎ 03 85 58 15 11
19 rue de Mâcon

13.9 km
📍 MONTCEAU-LES-MINES



Spécialités asiatiques.



Auberge de Vigny

☎ 03 85 81 10 13
5 route du verdelin Le bourg de Vigny
💻 <http://www.aubergedevigny.fr>

16.2 km
📍 DIGOIN



Notre restaurant se situe à mi-chemin entre Digoin et Paray le Monial, au coeur du bocage charolais, dans une ancienne école que nous avons entièrement restaurée dans l'esprit de la région. Nous vous proposons de découvrir une cuisine actuelle, goûteuse, inspirée des produits régionaux.



Restaurant Frédéric Doucet

☎ 03 85 24 11 32
2, avenue de la Libération
💻 <https://maison-doucet.com/fr/>

20.6 km
📍 CHAROLLES



Quittez les grands axes et plongez dans le Charolais, l'environnement vous émerveillera. La Maison Doucet, située au bord de la rivière et d'un merveilleux jardin, proposent des chambres et des suites très raffinées et toutes équipées. Cette demeure vous invite aux plaisirs de la table. Vous y goûterez une cuisine nouvelle, pleine de saveurs, de couleurs, de fraîcheur, préparée par le Chef Frédéric Doucet, une étoile au Guide Michelin.



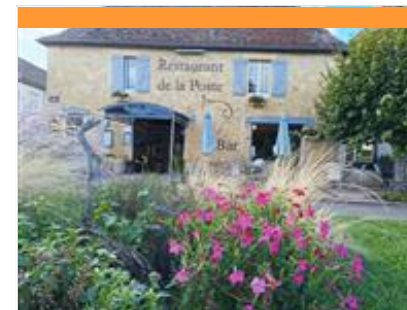
Restaurant Le Relais du Canalou

☎ 03 85 53 25 28
76, avenue du Général de Gaulle
💻 <http://www.relaisducanalou.com>

22.7 km
📍 DIGOIN



Nous vous proposons cinq espaces de restauration dont trois salles climatisées. Vous dégusterez et apprécierez la cuisine traditionnelle et raffinée de notre chef cuisinier. Restaurant d'événements sur demande.



Restaurant de la Poste

☎ 03 85 81 10 72
25 route des michelets
💻 <http://www.hotelreconce.com>

23.3 km
📍 POISSON



Le restaurant de la Poste propose une cuisine gastronomique au fil des saisons. Le chef, Cyrille Bonnot, élabore une carte créative et pleine de saveurs. Toute l'équipe vous accueille pour une véritable pause gourmande.

Mes recommandations (suite)

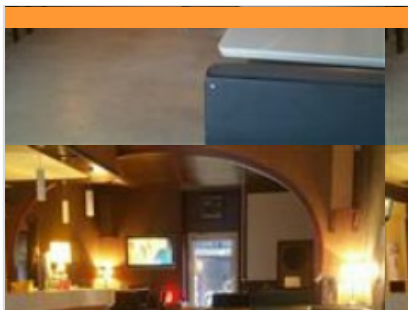
Toutes les Activités

Découvrir Creusot Montceau

OFFICE DE TOURISME CREUSOT MONTCEAU

WWW.CREUSOTMONTCEAUTOURISME.FR

**CREUSOT
MONTCEAU**
TOURISME



Les Négociants

☎ 03 85 78 06 65

97 avenue de la République

24.4 km
📍 MONTCHANIN



Restaurant traditionnel situé au cœur de la ville.



Le Saint-Pierre

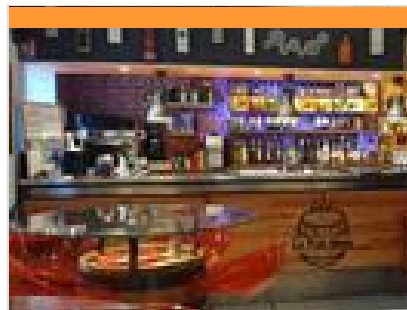
☎ 03 85 78 14 74

41 route du Pont Jeanne Rose

25.8 km
📍 ECUISSES



Petit restaurant convivial et chaleureux où vous vous sentirez bien pour déguster des produits frais et de saison.



Le Fût-Mets

☎ 03 58 11 07 11

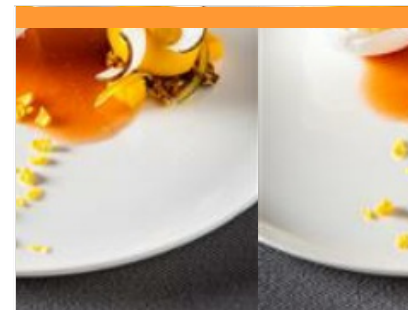
2 bis rue de la Couronne

🌐 <http://www.le-fut-mets.fr>

25.9 km
📍 LE CREUSOT



Venez déguster notre cuisine faite maison privilégiant des produits bios, locaux, de qualité et de saison. Venez également découvrir nos sélections de vins, rhums et whiskies autour de nos assiettes apéritives. Nos viandes, poissons et légumes sont fumés par nos soins. Notre chef a la qualité d'artisan cuisinier. Cour intérieure ombragée et salle climatisée.



Domaine de Rymska

☎ 03 85 90 01 01

1 rue du Château de la Fosse

🌐 <https://www.domaine-rymska.com/cuisi>

37.0 km
📍 SAINT-JEAN-DE-TREZY



La Table de Rymska propose des produits de qualité en majorité issus de la ferme du Domaine (bœuf Charolais, volaille, œufs, agneau, aromatiques & légumes du potager) et sublimés avec élégance par Jérémie MULLER. Amoureux des produits de terroir, ce jeune Chef passionné prend plaisir à créer l'émotion dans un esprit de partage et de convivialité : une cuisine contemporaine empreinte de créativité, d'esthétisme et de sensibilité. A savourer sans retenue dans un cadre chaleureux en pierres et poutres apparentes avec cheminée ouverte et terrasse bordée de plantes aromatiques. Très belle carte des Vins de Bourgogne et d'ailleurs avec plus de 1250 références. Restaurant ouvert aux non-résidents du lundi au dimanche, midi & soir, sur réservation. Menu en 3 services à partir de 39.50 € au déjeuner / Menu en 4, 5 ou 7 services à partir de 65€ au dîner. Balade gustative au gré des saisons et des inspirations du



Restaurant La Garenne

☎ 03 85 87 81 81

4, rue du Pressoir

🌐 <http://www.ledracy.com>

47.9 km
📍 DRACY-LE-FORT



Cuisine traditionnelle et audacieuse pour des plaisirs nouveaux et des saveurs inattendues. Grande carte des vins axée sur la Côte Chalonnaise. Service en terrasse au bord de la piscine en été.

Mes recommandations (suite)

Toutes les Activités

Découvrir Creusot Montceau

OFFICE DE TOURISME CREUSOT MONTCEAU
WWW.CREUSOTMONTCEAUTOURISME.FR



Maison Lameloise

☎ 03 85 87 65 65
36, place d'Armes

🌐 <https://www.lameloise.fr>

52.3 km
📍 CHAGNY



Éric Pras, Meilleur Ouvrier de France 2004 vous propose une cuisine inventive dans la continuité du patrimoine "Lameloise". Atmosphère familiale dans cette belle demeure bourguignonne avec de charmantes petites salles. L'âme de la Maison ne serait pas sans un personnel attentionné, une équipe soudée et attachée à l'esprit Lameloise, encore témoin et relais de cette hospitalité qui survit de génération en génération. Les produits, la saison & la créativité du chef sont les sources vives d'une carte réactualisée au fil du temps. Pour connaître les tarifs de la carte et des menus veuillez contacter directement le prestataire.



Diverti'Parc

☎ 03 85 79 59 08
529 route de la défriche

🌐 <http://www.divertiparc.com>

9.4 km
📍 TOULON-SUR-ARROUX



Venez partager une expérience insolite et festive pour les 25 ans de Diverti'Parc ! Découvrez un PARC INEDIT – INSOLITE – CREATIF – MYSTERIEUX : • Labyrinthes végétaux géants et jeux insolites XXL • Parcours d'agilité, mer de filets en forêt et sentier pieds-nus • Escape game nature et Explor'Games® • Salle de sport ludique et interactive • Disc-golf, location de vélos et parcours de course d'orientation • Collection inédite de jeux en bois • Jardin zoologique avec 20 races de Vaches et voyage immersif sonore • Enigmes, olympiades et défis insolites pour adultes et enfants • Le BON PLAN Famille 2025 : le Séjour Insolite en Vache Ecolodge (hébergement 12 couchages) avec accès illimité 2 jours Diverti'Parc et Vallée des Corsaires ! Nouveautés 2025 : "Le Labyrinthe des pépites" Participez à la pose des premières briques en argile et contribuez à la création d'un tout nouvel espace de jeu



Karting Alcava Gueugnonnais

Zone de loisirs de Chazey

13.2 km
📍 GUEUGNON



Organisation de journées / demi-journées et soirées. Pour les groupes : séminaires, anniversaires, comités d'entreprises, direction d'entreprises, associations et familles. Pour les particuliers : suivant horaires, hors plages horaires sur réservation. 24 kartings SODI RT10 V2 270 cm3 et 15 kartings ALPHA KTCS 270 cm3 avec châssis carbone pour les groupes. 22 kartings enfants SODI LR5 pour les 7-13 ans. 10 quads pour enfants de 7 à 14 ans. 3 karts mini-kids pour enfants de 3 ans à 6 ans. Chronométrage électronique avec visualisation en direct sur grand écran et feuille d'émargement pour chaque session correspondant à tous les tours chronométrés. Terrasse de 80 m² avec vue panoramique. Nouveauté 2025 : nouvelle piste 810m de long x 8m de largeur très technique et agréable, vitesse, sensations et émotions garanties !



Golf de Montceau-les-Mines

☎ 09 61 35 19 98

Parc Saint-Louis Les Grands Parcs

🌐 <https://www.montceauxlesmines.fr/le-golf>

13.3 km
📍 MONTCEAU-LES-MINES



Ce parcours compact 6 trous, constitué de 2 par 4 et 4 par 3, est ouvert à tous. Vallonné et assez technique, il est accessible à tous types de joueurs. Il possède également un practice, 2 putting-green et bunkers d'entraînement. Situé à proximité du centre-ville, le golf jouit d'une situation privilégiée. Un éducateur est disponible tout au long de l'année pour accompagner chacun dans la découverte, l'initiation au golf ou la compétition. Cours individuels ou collectifs, stages, à partir de 7 ans. Le samedi après-midi, possibilité d'organiser un anniversaire pour les enfants de 6 à 12 ans, avec initiation au golf.



Digoins Montgolfière

48 Bis rue de l'Arroux

🌐 <http://www.digoinsmontgolfiere.fr>

20.2 km
📍 DIGOIN



Laissez vous embarquer dans le monde magique du vol en montgolfière. Basé au Sud-Ouest de la Bourgogne-Franche-Comté, en Saône-et-Loire et plus précisément à Digoins, petite ville limitrophe avec le département de l'Allier situé dans la région Auvergne-Rhône-Alpes, notre agence de vol en Montgolfière mettra tout en œuvre pour vous faire passer un moment magique et inoubliable en découvrant le bonheur d'un vol en Montgolfière d'une durée d'environ 1h15. Ce vol vous permettra, au grès des vents, de découvrir notre belle région qu'est le Charolais-Brionnais, aux coins sauvages, en survolant nos belles forêts, nos cultures, nos élevages et pourquoi pas en allant fleurir avec nos cours d'eau que sont l'Arroux et la Loire avec ses méandres qui sillonnent au travers de notre belle région. Vous passerez un instant privilégié, dans notre nacelle, où vous vivrez un instant touristique inoubliable dans un monde où la

Mes recommandations (suite)

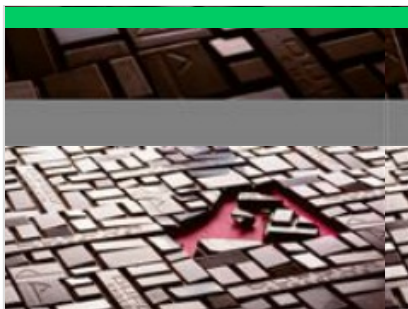
Toutes les Activités

Découvrir Creusot Montceau

OFFICE DE TOURISME CREUSOT MONTCEAU

WWW.CREUSOTMONTCEAUTOURISME.FR

**CREUSOT
MONTCEAU**
TOURISME



Chocolats Dufoux - Cours de chocolat

☎ 03 85 28 08 10

Pôle d'activités du charolais

🌐 <http://www.chocolatsdufoux.com>

20.5 km

📍 CHAROLLES



Faites découvrir à vos proches l'univers du chocolat à travers un atelier Dufoux. Tous les samedis matin, nous animons un cours où les participants apprennent quelques recettes, notamment celle du Conquistador, puis s'initient à la technique du trempage. Les élèves fabriquent des ganaches avec des ingrédients et le matériel de la chocolaterie et apprennent les gestes adéquats auprès du (ou des) chef qui encadre. La matinée atteint son apogée avec l'enrobage des fourrages, moment privilégié pour échanger ses impressions et partager quelques fous rires.



Golf du Château d'Avoise

☎ 03 85 78 19 19#03 85 78 83 13

Carrefour de l'Europe

🌐 <http://www.golf-avoise.com>

25.7 km

📍 MONTCHANIN



Dans un domaine de 120 hectares, entre hêtres centenaires et chênes majestueux, vallons et plans d'eau, le golf du château d'Avoise a été conçu et réalisé par l'architecte Martin Hawtree. Le parcours est technique et de grande qualité. 18 trous par 72. Restaurant panoramique sur place.



Les Chemins de Fer du Creusot

☎ 03 85 55 26 23

Rue des Pyrénées

🌐 <http://parcdescombes.com>

26.6 km

📍 LE CREUSOT



Embarquez à bord du petit train pour cheminer dans la verdure, à travers les collines surplombant le Creusot. Circulant sur une voie ferrée à écartement étroit, le tacot des Crouillottes servait autrefois à évacuer les cendres des hauts fourneaux des usines du Creusot. Il a été entièrement restauré et permet aujourd'hui de faire une promenade en pleine nature près du Parc des Combes. Le samedi 27 et le dimanche 28 septembre 2025, les Chemins de fer du Creusot célébreront les 75 ans de la 241 P 17 avec la Fête des trains. La 241 P 17 et des autorails historiques circuleront à l'occasion sur le réseau SNCF entre Nevers, Chagny et Dijon. Le petit train des Combes, au Creusot, sera tracté par des locomotives vapeur ou diesel. Expositions et animations : - matériels ferroviaires en gare des Combes, dont une locomotive à vapeur 020 Schneider classée - matériel d'entretien des voies en gare du Creusot - exposition



Parc des Combes

☎ 03 85 55 80 03#03 85 55 26 23

Rue des Pyrénées

🌐 <http://www.parcdescombes.com>

26.6 km

📍 LE CREUSOT



Le Parc des Combes propose toute une gamme d'activités en pleine nature sur plus de 70 hectares. Le train des deux vallées (locomotives à vapeur ou diesel) dessert le parc touristique des Combes et emprunte le circuit des deux vallées. Deux circuits : 1h30 de balade sur 10 km ou 40 minutes sur 5,2 km. La luge d'été, piste de 435 mètres, une vitesse pouvant atteindre... 40 km/heure ! Accessible à tous. Le Déval'Train : 207 mètres de sensations sur une montagne russe, à toute allure pour les petits comme pour les grands. Le Nautic Jet : un bateau hissé à 8 mètres de hauteur démarre une course folle pour terminer par un saut au milieu d'un bassin aquatique. La tyrolienne : nacelle propulsée à 10 mètres de hauteur. Le Vertigo : six enfants et adultes sont projetés à une hauteur de 6 mètres dans une nacelle yo-yo. L'Alpine Coaster : de nouvelles sensations de glisse ; 700 mètres sur un parcours dynamique, virages.



Karting Évasion Le Creusot

☎ 03 85 57 86 49

Circuit Parc des Combes 68 Le Gros

Chaillot

🌐 <https://lecreusot.karting-evasion.fr>

26.7 km

📍 LE CREUSOT



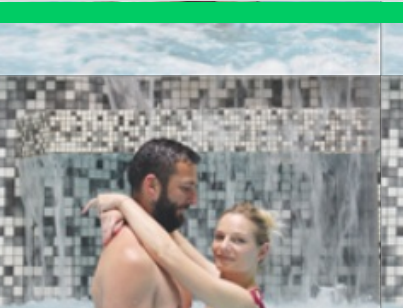
Seul, en famille ou entre amis, en séance individuelle ou en groupe. Pas de feu rouge, pas de radar, venez faire le plein de sensations fortes en toute sécurité dès l'âge de 11 ans (taille minimale 1,40 m).

Mes recommandations (suite)

Toutes les Activités

Découvrir Creusot Montceau

OFFICE DE TOURISME CREUSOT MONTCEAU
WWW.CREUSOTMONTCEAUTOURISME.FR



CeltÔ - Spa et Bien-Être

☎ 03 85 89 06 66
12 Avenue de la Libération
🌐 <http://www.celto.fr>

34.2 km
📍 BOURBON-LANCY



Situé au cœur du parc thermal de Bourbon-Lancy, CeltÔ - Spa et Bien-Être est un espace de bien-être incontournable pour les visiteurs en quête de détente et de ressourcement. Ce spa thermal propose un large éventail d'équipements – bassins d'eau thermale avec animations et jets, hammam, sauna... – ainsi qu'une palette de soins ressourçants mêlant expertise et rituels sensoriels. Conçu comme une véritable parenthèse de douceur, CeltÔ invite chacun à profiter d'un moment de lâcher-prise, seul, en couple ou en famille, tout en découvrant l'atmosphère paisible et préservée de la station thermale, sous le regard bienveillant de Borvo, le dieu celtique des eaux bouillonnantes.



Casino de Bourbon-Lancy

☎ 03 85 89 38 80
17 Rue du Breuil
🌐 <http://www.casino-bourbon-lancy.fr/>

35.4 km
📍 BOURBON-LANCY



Niché en Saône-et-Loire au sud de la Bourgogne dans la ville de Bourbon-Lancy, connue dès l'antiquité pour ses eaux thermales et aujourd'hui véritable destination de tourisme. Face au plan d'eau du Breuil, le casino de Bourbon-Lancy vous propose les jeux traditionnels 2 tables de Boule 2000, de 19h30 à 01h30 tous les soirs. Les jeux électroniques 75 machines à sous, 8 postes de Roulette anglaise, 7 postes de Blackjack de 10h à 02h en semaine et 03h les vendredis & samedis et veille de jours fériés



Activinum - Œnologie

27 Rue de la République
🌐 <https://activinum.fr>

44.3 km
📍 GIVRY



En plein cœur de Givry, dans un cadre résolument moderne et propice à la découverte, venez apprécier les vins de Bourgogne du Sud et plus spécialement ceux de la Côte Chalonnaise. Que ce soit pour une initiation à la dégustation, des cours plus techniques, des dégustations à thèmes, des stages sur plusieurs journées, entre amis ou au sein d'un groupe professionnel, que vous soyez néophyte ou très averti, seul ou en groupe, n'hésitez pas à nous contacter pour participer et partager ces moments si agréables et conviviaux. L'approche didactique et ludique vous fera progresser dans la compréhension de la complexité de nos Terroirs que le monde entier nous envie. En parallèle à cette activité, Activinum propose des meublés de tourisme labellisés "Vignobles et Découvertes".



Touroparc Zoo

☎ 03 85 35 51 53
400 Rue du Parc
🌐 <https://billetterie.touroparc.com/extranet/>

63.3 km
📍 ROMANECHE-THORINS



Plongez au cœur de l'aventure à Touroparc Zoo ! Plus de 600 animaux de 120 espèces vous attendent pour une journée riche en émotions, entre couleurs, plumes, robes majestueuses et découvertes surprenantes à l'espace de loisirs. Embarquez à bord du monorail, laissez-vous entraîner par les chevaux galopants, affrontez le torrent des grottes... et profitez d'une foule d'animations pour vivre un moment inoubliable en famille. Envie d'une pause rafraîchissante ? Direction l'espace aquatique ! Glissez à toute vitesse dans les toboggans, chevauchez votre bouée et laissez-vous porter par le courant pour clôturer votre journée en beauté. Et pour les plus petits (et les plus joueurs !), l'aire de 36 jeux d'eau hors bassin promet des heures de plaisir en toute sécurité. (Ouvert les week-ends de juin puis tous les jours en juillet et août.) Côté restauration, soyez tranquilles : snacks ou restaurant, vous trouverez toujours



Tour du Mont Dardon

15.6 km
📍



Entre les verdoyantes prairies du Charolais et les premières collines du Morvan, s'étend un territoire vallonné semé d'étangs et de forêts, dominé par le Mont Dardon. A ses pieds, rassemblé sur une butte, le petit village d'Uxeau vit paisiblement, à l'écart des grands axes. De là débute une balade pittoresque motivée par l'ascension du Mont et la perspective de son exceptionnel panorama. A 506 m d'altitude, le Mont Dardon dévoile une vue spectaculaire sur les hauts lieux de la Bourgogne du sud : le Mont Beuvray, Uchon, le Mont Saint-Vincent... et, par temps clair, à l'est jusqu'au Mont Blanc. Fréquenté durant des siècles, le site a révélé une chapelle du 10e siècle mise à jour en 1978 lors d'une campagne de fouilles.

Mes recommandations (suite)



Circuit du Bois de Chaumont

☎ 03 85 86 80 38

16.3 km
📍



- Prendre la petite route entre la mairie et le restaurant, traverser Poiseuil tout droit, et continuer sur la petite route goudronnée pendant 3 km jusqu'à La Louère. - Avant les bâtiments, prendre le chemin qui monte à gauche, et suivre le balisage GR131 (rouge et blanc) pendant 3 km jusqu'à la Croix de Valveron. - Au carrefour prendre le chemin qui descend à gauche et le suivre pendant 1,7 km. - Continuer de suivre le chemin, qui tourne à gauche et débouche sur une petite route que l'on prend à droite. - Passer à côté du temple, bifurquer à gauche, et à la grande route tourner à gauche pour la suivre avec prudence pendant 1 km jusqu'au point de départ.



Circuit de la Pierre que Croule

☎ 03 85 86 80 38

16.8 km
📍



Passer devant le restaurant et le cimetière puis, après le virage à gauche, prendre le chemin qui descend à droite. Passer par la Pierre Croule, prendre la route à droite, et après 500 m prendre le chemin à gauche puis à droite qui descend à Thul. Continuer tout droit sur le goudron pendant 1,3 km, puis traverser le carrefour des Rendards et le hameau. Continuer tout droit pendant 1,8 km et en bas de la pente prendre le chemin à gauche qui traverse le ruisseau et remonte à Montfeurton. Traverser la première cour de ferme, tourner à droite sur le goudron, et 900 m plus loin au carrefour prendre tout droit sur 400m avant de descendre sur la droite, suivre le balisage petit sentier (balisage vtt) arriver au chemin qui va à la ferme des Broses, prendre le petit sentier en face pendant 50 m. Arriver sur le chemin de terre tourner à droite aller jusqu'à la route tourner à droite, passer devant le château de Championolle tourner à



Circuit du Balcon du Morvan

☎ 03 85 86 80 38

19.4 km
📍



- Descendre la petite route à gauche (GR13) ; traverser le pont, au « moulin cassé » trouver le balisage jaune, tourner à droite direction les Berthiers, le chemin monte 300 m à la 1ère intersection, quitter le GR 13 pour aller tout droit, faire 500 m passer à gauche du Château des Berthiers, arriver à la route aller à gauche. Faire 250 m prendre chemin de droite jusqu'à Valotte rester sur le chemin goudronné, faire 500m jusqu'au Buissons, passer la ferme, faire 250 m aller à droite puis au bout de 100 m tourner à gauche suivre le sentier 1 km. - Au Treuil prendre la route à gauche faire 750 m, arriver à la D 256 traverser suivre la petite route 500 m (Aizy), arriver au stop de la D 224 tourner à gauche vers l'Etang d'Aizy, suivre la route 250 m et après le pont tourner à droite, chemin goudronné sur 10 m, puis chemin de terre. Faire 1 km à la 1ère intersection aller à droite, à 250 m nouvelle intersection aller à droite et suivre le

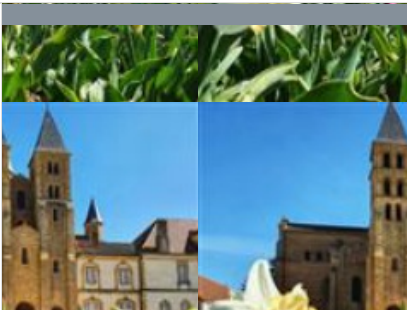


Les Chemins du Roman

19.4 km
📍



Ce réseau valorise une centaine d'églises et chapelles entièrement ou partiellement romanes en Charolais-Brionnais autour du pôle clunisien de Paray-le-Monial. Les Chemins du Roman bénéficient d'une signalétique extérieure et intérieure, de publications trilingues (en français, anglais, allemand) disponibles auprès des offices de tourisme et dans les églises, d'un guide trilingue (français, anglais, allemand) des églises romanes du Brionnais. La basilique romane de Paray-le-Monial, réplique de l'abbatiale de Cluny III, est au centre de 3 circuits découverte. 1er itinéraire : Paray-le-Monial et les églises romanes du Brionnais (110 km). Dix églises romanes majeures structurent le circuit : Montceaux-l'Etoile, Anzy-le-Duc, Baugy, Semur-en-Brionnais, Saint-Julien-de-Jonzy, Iguerande, Châteauneuf, Bois-Sainte-Marie, Saint-Germain-en-Brionnais, Varenne-l'Arconce. 2e itinéraire : Paray-le-Monial



Circuit culturel de Paray-le-Monial

☎ 03 85 81 10 92

19.6 km
📍



Au départ de l'Office de Tourisme (1), découvrez la Basilique du Sacré-Cœur, chef-d'œuvre architectural de l'art Roman (2). A droite de la Basilique se situe le cloître (3). Datant du 17e-18e siècle, il accueillait jusqu'à la Révolution les moines clunisiens. Au centre, le jardin d'inspiration médiéval offre un espace emprunt de sérénité. L'œuvre de Joël Barguil transforme la cour latérale en un amphithéâtre de lignes verticales d'ombres et d'éclats de lumière. Puis, longez la Bourbince sur l'avenue Jean Paul II avant d'entrer dans le jardin Saint Hugues pour admirer la Tour du Rempart datant du 10e-15e siècle (4). En partie conservée, elle renforçait un point faible de l'enceinte fortifiée de la ville, à proximité de la rivière. Dirigez-vous vers la droite, puis prenez la rue de la Visitation en direction du musée du Hiéron (5). Musée des beaux arts de la ville, découvrez le Trésor National de Joseph Chaumet. joailler du Tout-Paris. une

Mes recommandations (suite)

Toutes les Activités

Découvrir Creusot Montceau

OFFICE DE TOURISME CREUSOT MONTCEAU
WWW.CREUSOTMONTCEAUTOURISME.FR



Paray-le-Monial : circuit n°7 -
Église romane de Perrecy-les-
Forges et canal du Centre

☎ 03 85 81 10 92

19.6 km
📍 7

Au départ de l'office de tourisme, partez en direction du Musée du Hiéron. Derrière une façade monumentale, ce musée cache une étonnante architecture éclectique avec une charpente en métal et verre. On peut y découvrir l'exceptionnel portail roman remarquablement préservé d'Anzy-le-Duc (12e siècle), classé Monument Historique. Empruntez des petites routes pour parcourir le bocage charolais en passant par Saint-Vincent-Bagny et Oudry jusqu'à Perrecy-les-Forges où une belle église romane vous ouvre ses portes. L'ancien prieuré de Perrecy dépendait de l'abbaye de Saint-Benoît-sur-Loire, dépendance clunisienne. Il fut fondé entre 885 et 908. L'église actuelle dont le chevet était initialement très proche de celui de Cluny II remonte au premier tiers du 11e siècle. Le portail d'entrée est entièrement sculpté. Continuez en direction de Gênelard où vous pouvez visiter le musée de la liane de



Paray-le-Monial : circuit n°6 -
Charolais, Palinges et canal du
Centre

☎ 03 85 81 10 92

19.6 km
📍 8

Au départ de l'office de tourisme, partez sur l'ancien chemin de halage aménagé en voie verte le long du Canal du Centre jusqu'à Saint-Léger-les-Paray. Traversez les bocages où paissent les vaches charolaises. Ces prairies sont soigneusement délimitées par des haies et des arbres d'une densité inégalée jusqu'à Chassy. Dans ce village, un château privé est perché sur le flanc d'un vallon où naît le ruisseau de Clessy près de l'ancien lavoir du bourg. Ce château ne se visite pas mais l'aspect actuel date en majeure partie du 15e siècle. Le château est bâti sur une ancienne maison-forte. Au-dessus d'un robuste corps de logis pointent deux tours rondes, une tour carrée et une tour hexagonale. Rejoignez à nouveau le canal jusqu'à Palinges où un second château vous attend. Le château de Digoine est ouvert à la visite. C'est l'un des plus charmants châteaux du 18e siècle du Charolais. Entouré par un grand parc



Église Saint-Pierre et Saint-Benoît de Perrecy
☎ 03 85 79 32 94#06 59 90 00 01
Place de l'Eglise

0.2 km
📍 PERRECY-LES-FORGES 1

Classée monument historique, l'église Saint-Pierre et Saint-Benoît de Perrecy est un des plus beaux exemples de l'art roman en Bourgogne. La nef primitive romane a été construite au début du XIe siècle et présente une architecture très dépouillée. Au XIIe siècle, elle est agrandie par l'ajout d'une travée et du narthex au riche décor sculpté : chapiteaux au décor végétal ou animalier et tympan orné d'un Christ en majesté. Plus tard, au cours du XVe siècle, le chœur sera reconstruit dans le style gothique. L'église est entourée d'un vaste parc récemment réaménagé qui met en valeur l'architecture de l'édifice. L'édifice a fait l'objet dernièrement d'une longue campagne de travaux de restauration qui a permis de rendre à la nef toute sa beauté.



Château de Digoine

☎ 03 85 70 20 27
Lieu-dit Digoine 22 route de Digoine
🌐 <http://www.chateaudedigoine.fr>

9.2 km
📍 PALINGES 2

Monument historique meublé XVIIIe, le château de Digoine, situé au cœur d'un vaste domaine de 35 hectares, est un témoin de notre patrimoine passé mais également présent, que nous prenons plaisir à vous faire découvrir au quotidien. Les jardins classés "Jardin Remarquable" sont à découvrir en visite libre. Le théâtre à l'italienne de 1842, restauré depuis 2022, a accueilli Jacques Offenbach ou encore Sarah Bernhardt. Le Château de Digoine est également un lieux de tournage emblématique de l'émission "Secrets d'Histoire", présentée par Stéphane Bern, créée et toujours produite par le propriétaire des lieux M. Jean-Louis Rémileux.



Palden Shangpa - Temple
Bouddhiste de La Boulaye

☎ 03 85 79 62 53
Dashang Kagyu Ling Plaige
🌐 <https://paldenshangpalaboulaye.org/>

16.7 km
📍 LA BOULAYE 3

De style himalayen, le temple bouddhiste Paldenshangpa de la Boulaye a été fondé en 1974 par un lama tibétain. Élevé sur trois niveaux, il accueille des statues gigantesques de Bouddhas et de nombreuses peintures éclatantes de couleurs. Parcourez son jardin orné de bannières colorées et d'un stupa, monument de culte tibétain de forme pyramidale. Toute l'année, vous pouvez visiter le parc, la galerie du temple, la boutique et assister à 9h et 18h aux rituels avec chants et musique.

Mes recommandations (suite)

Toutes les Activités

Découvrir Creusot Montceau

OFFICE DE TOURISME CREUSOT MONTCEAU

WWW.CREUSOTMONTCEAUTOURISME.FR

**CREUSOT
MONTCEAU**
TOURISME



Basilique du Sacré-Coeur

☎ 03 85 81 10 92

Avenue Jean-Paul II

🌐 <https://www.tourisme-paraylemonial.fr/b>

19.7 km

📍 PARAY-LE-MONIAL



4

La basilique de Paray-le-Monial, site clunisien, est un des plus beaux exemples de l'art roman bourguignon. Elle est considérée comme le "modèle réduit" de l'abbaye de Cluny. L'équilibre de ses proportions et son élégance racée apparaissent particulièrement dans l'étagement du chevet. On peut admirer l'extrême élégance du portail nord récemment restauré, orné de motifs inspirés de l'art musulman. Témoignage éclatant du génie clunisien, la basilique exalte aujourd'hui la ferveur des pèlerins venus du monde entier. La complète restauration intérieure de la basilique a permis de retrouver une luminosité inégalée. Le Jardin du Cloître attenant, d'inspiration médiévale mérite aussi un détour.



Le Mont Saint-Vincent

19.9 km

📍 MONT-SAINT-VINCENT



5

Un point de vue incontournable à ne pas manquer. Le Mont Saint-Vincent culmine à 603 mètres d'altitude. Sa table d'orientation, accessible à pied uniquement, offre un intéressant panorama sur Gourdon, Montceau-les-Mines et même jusqu'au Mont-Blanc.



Charolles - 1844, Manufacture de Charolles

☎ 03 85 24 13 46

5 chemin d'Ouze

🌐 <http://www.fdcfrance.com>

20.7 km

📍 CHAROLLES



6

Charolles - 1844 est une grande maison séculaire et à l'esprit singulier, qui, tout en conservant sa production traditionnelle locale, a su imposer sa touche audacieuse dans le monde de la faïencerie contemporaine et du design. La boutique est ouverte aux individus. Possibilité de visites de groupe à partir de 20 personnes sur réservation.



Manufacture de Digoïn 1875

☎ 03 85 25 51 51

1 Rue de la Verne

🌐 <https://www.manufacturededigoïn.com/>

22.6 km

📍 DIGOÏN



7

Depuis 1875, la Manufacture de Digoïn perpétue son savoir-faire dans le grès culinaire et horticole. Fermée en août. Visite des ateliers sur réservation ou lors des visites programmées en partenariat avec l'office de tourisme le Grand Charolais à Digoïn.



Château de la Verrerie

☎ 03 85 55 02 46

Rue Jules Guesde

🌐 <https://www.creusotmontceautourisme.fr>

26.5 km

📍 LE CREUSOT



8

Ancienne cristallerie, le château de la Verrerie a été la résidence de la famille Schneider. De nos jours, le corps central du bâtiment abrite le musée de l'Homme et de l'Industrie (cristaux, histoire de la dynastie Schneider, peintures, maquettes). Dans la salle du Jeu de Paume, le Pavillon de l'Industrie, explique l'aventure industrielle du Creusot à l'aide de tablettes et d'un film. Petit théâtre aménagé dans l'un des anciens fours de fusion du verre. Jardin à la française et parc de 28 ha.

Mes recommandations (suite)

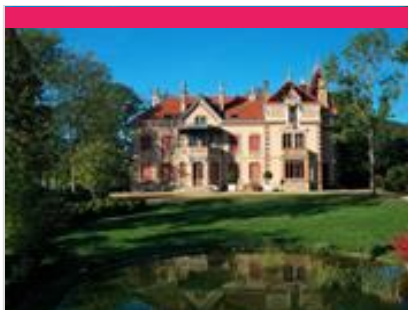
Toutes les Activités

Découvrir Creusot Montceau

OFFICE DE TOURISME CREUSOT MONTCEAU

WWW.CREUSOTMONTCEAUTOURISME.FR

**CREUSOT
MONTCEAU**
TOURISME



La Villa Perrusson et son jardin - Écomusée Creusot Montceau

☎ 03 85 68 21 14#03 85 73 92 00

1 rue de la Gare

💻 <http://www.villaperrusson.fr>

29.3 km
📍 ECUISSES



Construite entre 1869 et 1895, la villa Perrusson est le symbole de la réussite des Perrusson-Desfontaines, entrepreneurs de tuiles, carreaux et céramiques architecturales. Elle est composée de deux pavillons accolés, ornés de décorations céramiques polychromes. Cette villa est un témoignage exceptionnel de l'histoire industrielle locale. Son architecture et ses éléments de décors remarquables en font un élément patrimonial unique dans la région Bourgogne. Quant au parc paysager réhabilité de cette splendide demeure patronale, il abrite une orangerie et un bassin, à l'image des jardins à l'anglaise. À partir du 3 mai 2025, embarquez pour la Belle Époque ! Découvrez l'histoire de la Villa Perrusson ainsi que les intérieurs meublés et décorés du pavillon Desfontaines, tels que les habitants du début du XXe siècle ont pu les connaître. Durant la saison 2025, le parc et l'espace d'expositions accueilleront



Musée de Bibracte

☎ 03 85 86 52 40

Mont Beuvray

💻 <http://www.bibracte.fr>

37.7 km
📍 SAINT-LEGER-SOUS-BEUVRAY



Bibracte, c'est le nom d'une ancienne ville gauloise sur le mont Beuvray, capitale des Eduens, l'un des peuples les plus puissants de Gaule. Retrouvez dans le musée la vie quotidienne de ses habitants et des autres peuples celtiques des 2ème et 1er siècles avant notre ère. Découvrez, au travers d'objets issus des fouilles, de maquettes, de restitutions et d'audiovisuels, leur artisanat, leur agriculture, leur commerce, mais aussi leur religion, leur art et leur culture. Venez constater par vous-mêmes que ces peuples étaient beaucoup moins barbares que ce que César a voulu nous faire croire... Le musée dispose également de salles d'expositions temporaires, d'une splendide boutique-librairie et d'un restaurant de cuisine gauloise. Durée de visite environ 2h.



GAEC Rizet

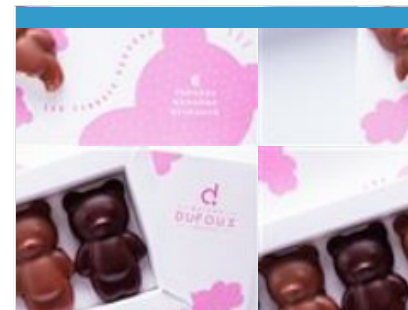
☎ 06 07 85 14 58

Le Montot

7.7 km
📍 OUDRY



La ferme du Montot à Oudry est une exploitation familiale regroupant plusieurs générations de producteurs de fromages de chèvre, mais également de viande bovine Charolaise. La partie "vente directe" de l'exploitation concerne les délicieux fromages Charolais, ainsi que d'autres fromages (crottins, bûches, boutons de culotte, etc.). François-Régis et Xavier n'hésiteront pas à vous faire partager leur passion du métier et vous expliquer les différentes étapes de fabrication : traite, emprésurage, moulage, salage, retournement, démoulage, mise sur claie, séchage et affinage. Le patrimoine local et le savoir-faire fromager n'ayant plus aucun secret pour eux, n'hésitez pas à leur rendre visite à Oudry, ou bien à les contacter afin de retrouver leurs produits dans les différents points de vente (Mâcon, Chalon, mais également en région parisienne par exemple...).



Maison Dufoux

☎ 03 85 28 08 10

ZI CHAMP DU VILLAGE

💻 <http://www.chocolatsdufoux.com>

20.5 km
📍 CHAROLLES



Un espace gourmand ultra-moderne qui séduit une clientèle de passage et les passionnés de douceurs chocolatées de toute la région. Visites pédagogiques : En juillet-août, . Le reste de l'année (sauf décembre et janvier) visites sur rendez-vous pour les groupes à partir de 20 personnes. Durée de la visite 1h15.



